



Saldus piepilda

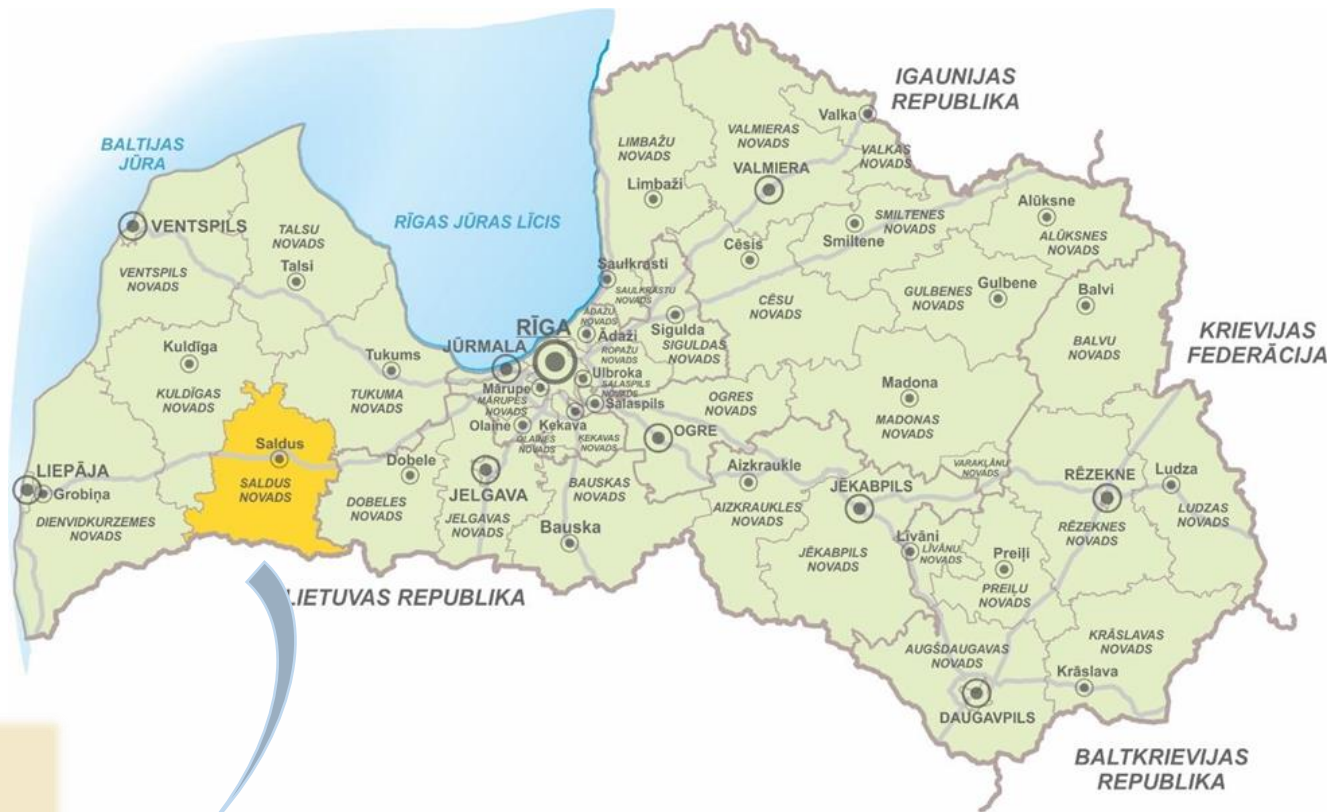
SALDUS NOVADS

Latvijas izpilddirektoru asociācijas sanāksme,
Saldus, 08.10.2021.

JANIM ROZENTĀLAM 155

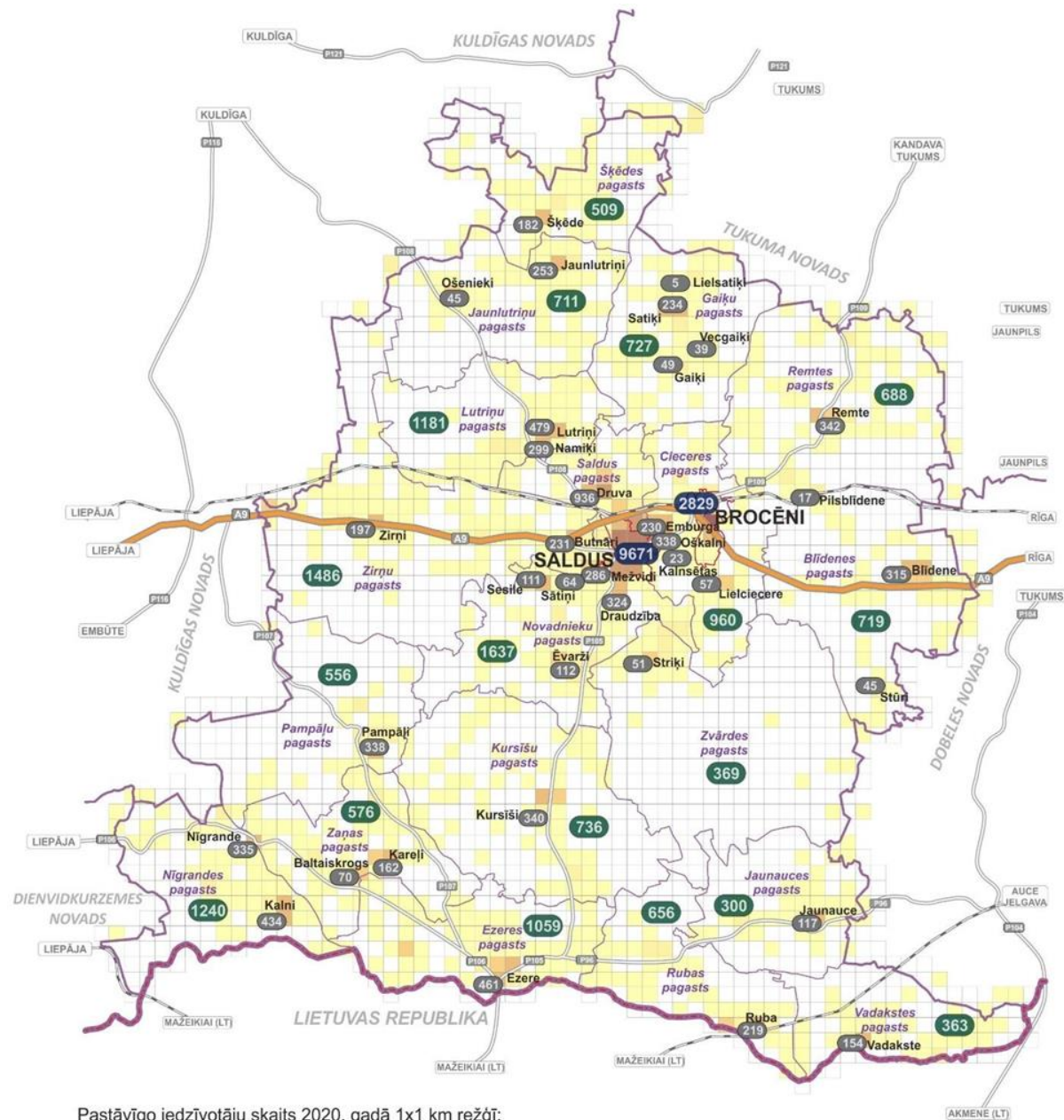


VIZĪTKARTE



Saldus novads + Brocēnu novads =
SALDUS novads

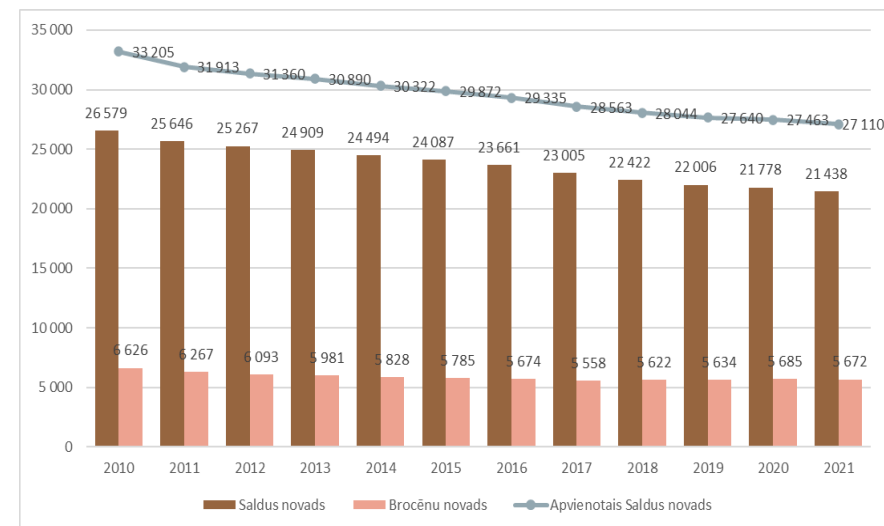
STATISTIKA



Pastāvīgo iedzīvotāju skaits 2020. gadā 1x1 km režģī:



Iedzīvotāju skaits / blīvums



STATISTIKA



PLATĪBA

217 658 ha /
2 179,9 km²

48 % meži
41 % l/s zeme



ATTĀLUMI

120 km Rīga
108 km Ventspils
100 km Liepāja



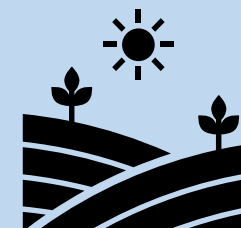
35 km Lietuva



IEDZĪVOTĀJI

27 110*

*CSP dati uz 01.01.2021.



TERITORIJA

19 pagasti

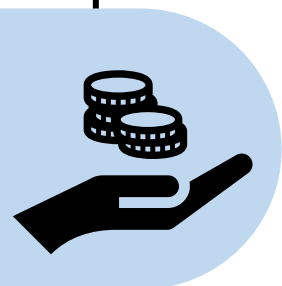
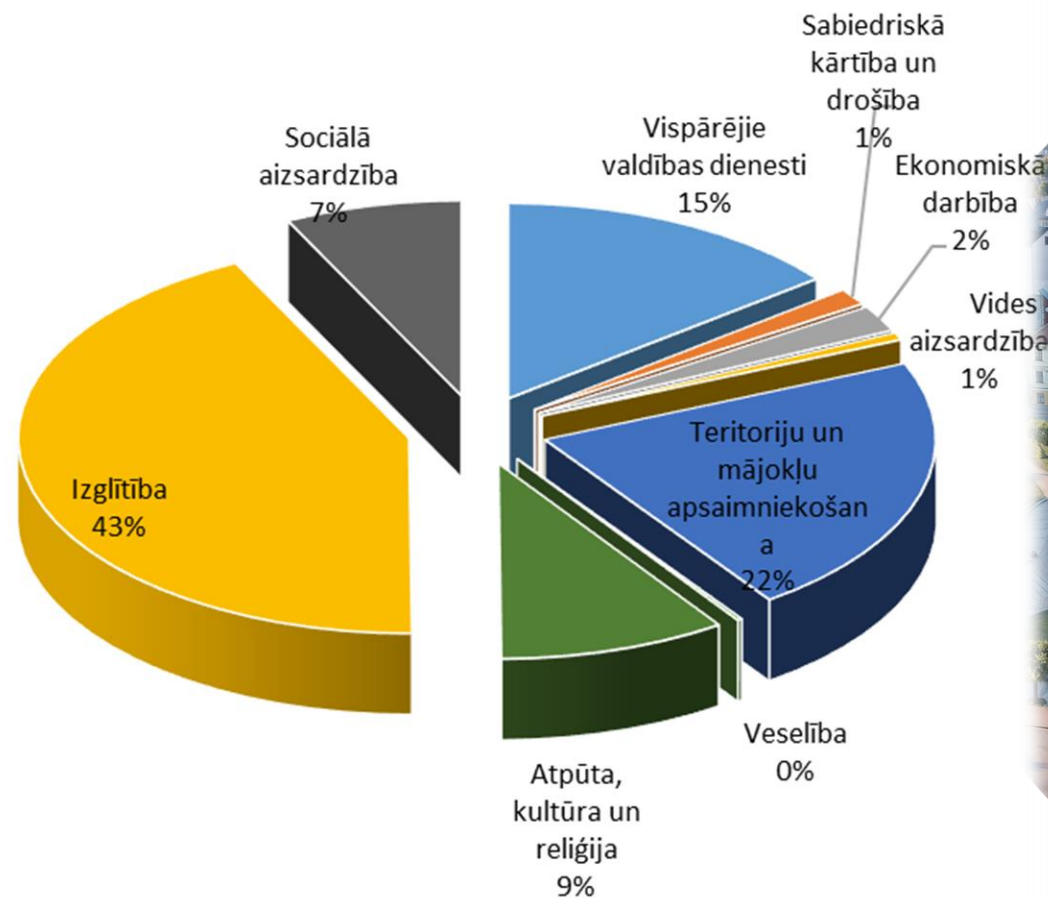
2 pilsētas:

- Saldus
- Brocēni

BUDŽETS

- kārtējā gada ieņēmumi – 37 656 197 euro,
- kārtējā gada izdevumi – 45 293 684 euro,
- naudas līdzekļu atlikums uz gada sākumu – 6 314 517 euro,
- naudas līdzekļu atlikums uz gada beigām – 433 478 euro,
- aizņēmumu atmaksa – 2 320 317 euro
- saņemtie aizņēmumi – 3 491 407 euro
- līdzdalība komersantu pašu kapitālā- 151 880 euro

Saldus novada pašvaldības budžeta izdevumu struktūra



PĀRVALDĪBA



SALDUS NOVADA DOME

Saldus novada domē ievēlēti **15 deputāti** no 5 politiskajām partijām

Latvijas Zaļā partija - 7

Latvijas Zemnieku savienība - 3

Nacionālā apvienība "Visu Latvijai!" - "Tēvzemei un Brīvībai/LNNK" - 2

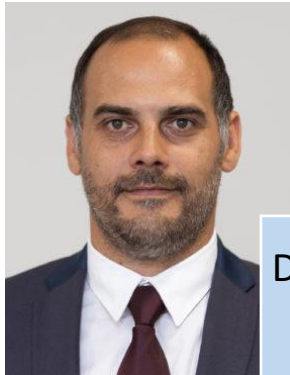
Latvijas attīstībai - 2

Jaunā Vienotība - 1



Domes priekšsēdētājs

Māris Zusts (LZP)



Domes priekšsēdētāja vietnieks
attīstības un infrastruktūras
jomā

Raivis Zīrups (LZS)



Domes priekšsēdētāja vietnieks
Izglītības, sociālajā un kultūras
jomā

Inta Vanaga (LZP)

KOMITEJAS

- Finanšu komiteja (9)
- Sociālo, izglītības un kultūras jautājumu komiteja (7)
- Teritoriālā komisija (7)

KOMISIJAS

- administratīvo komisija
- administratīvo aktu strīdu izskatīšanas komisija
- Saldus sadarbības teritorijas civilās aizsardzības komisija
- iepirkumu komisija
- medību koordinācijas komisija
- ētikas komisija
- pedagoģiski medicīnisko komisija
- lauksaimniecības zemes darījumu izvērtēšanas komisija
- mājokļu jautājumu komisija
- sociālo jautājumu komisija
- attīstības un vides aizsardzības komisija
- pašvaldības mantas atsavināšanas un dzīvojamo māju privatizācijas komisija
- izglītības lietu komisija
- jaunatnes lietu komisija
- transporta kustības drošības komisija
- budžeta un ekonomikas komisija
- kultūras komisiju
- sporta komisija
- tūrisma komisija
- komisija darbam ar sabiedriskajām organizācijām un sadarbības partneriem
- starpinstitūciju sadarbības komisija sociālajam riskam pakļauto bērnu un jauniešu atbalstam
- novada apbalvojumu un simbolikas komisija

KONSULTATĪVĀS PADOMES

- sabiedrības konsultatīvā padome
- uzņēmēju konsultatīvā padome
- reliģisko lietu konsultatīvā padome
- jaunatnes lietu konsultatīvā padome

UZŅĒMĒJDARBĪBA



VECVAGARI M



SCHWENK

UZŅĒMĒJDARBĪBA



UZŅĒMĒJDARBĪBA

Kiršu piens



PAMPĀĻI ZS



BIOVAST

hoppekids[®]
- with heart & soul

ERGO

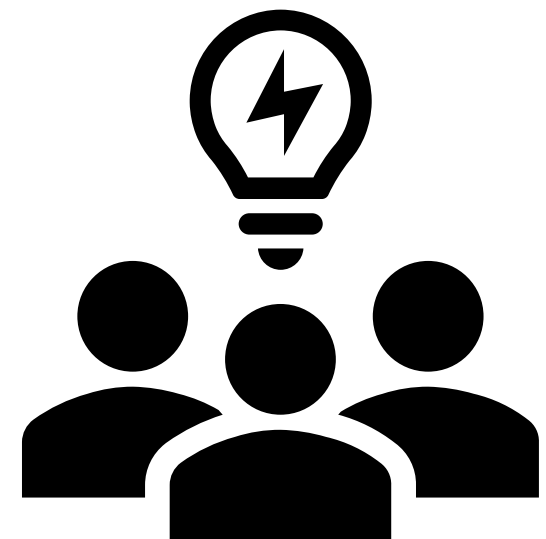
SABIEDRĪBAS IESAISTE

- Funkciju deleģēšana NVO
- Kapelleru nams
- Saldus un Brocēnu NVO Forums
- Projektu konkursi

REĢISTRĒTAS

514

BIEDRĪBAS

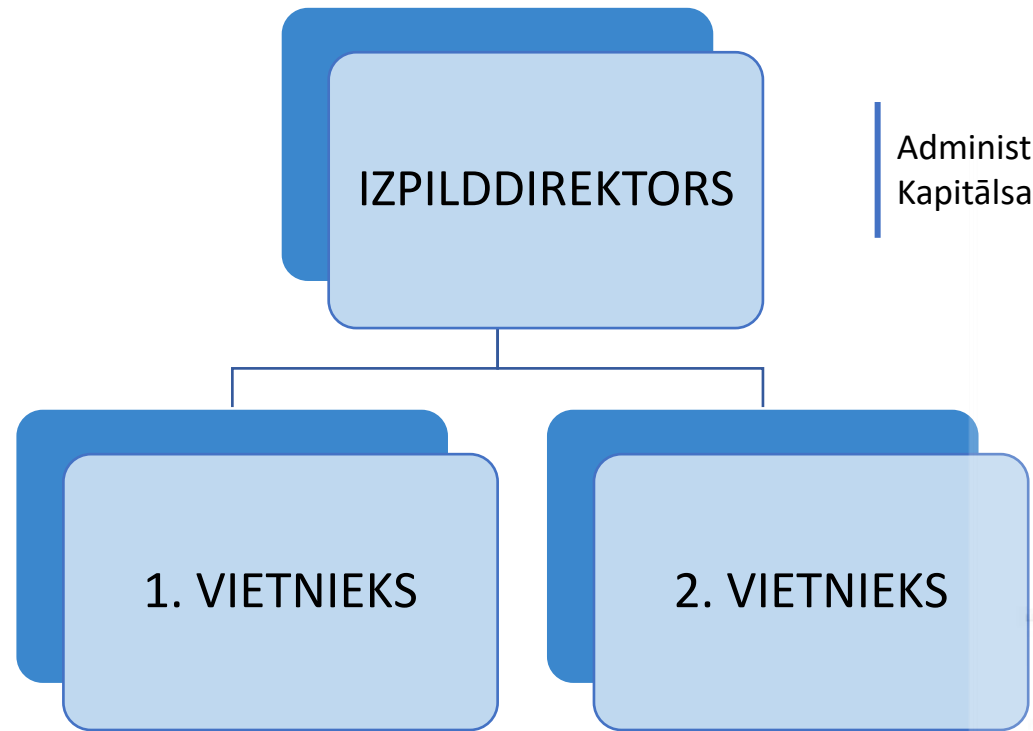
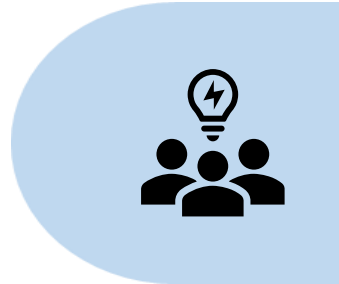


PROJEKTU KONKURSI



- Saldus novada pašvaldības projektu fonds
- Saldus novada sabiedrisko organizāciju atbalsta fonds
- «Daudzdzīvokļu dzīvojamo māju piesaistīto zemesgabalu labiekārtošanai»
- «Energoefektivitātes un labiekārtošanas pasākumu veikšanai daudzdzīvokļu dzīvojamās mājās»

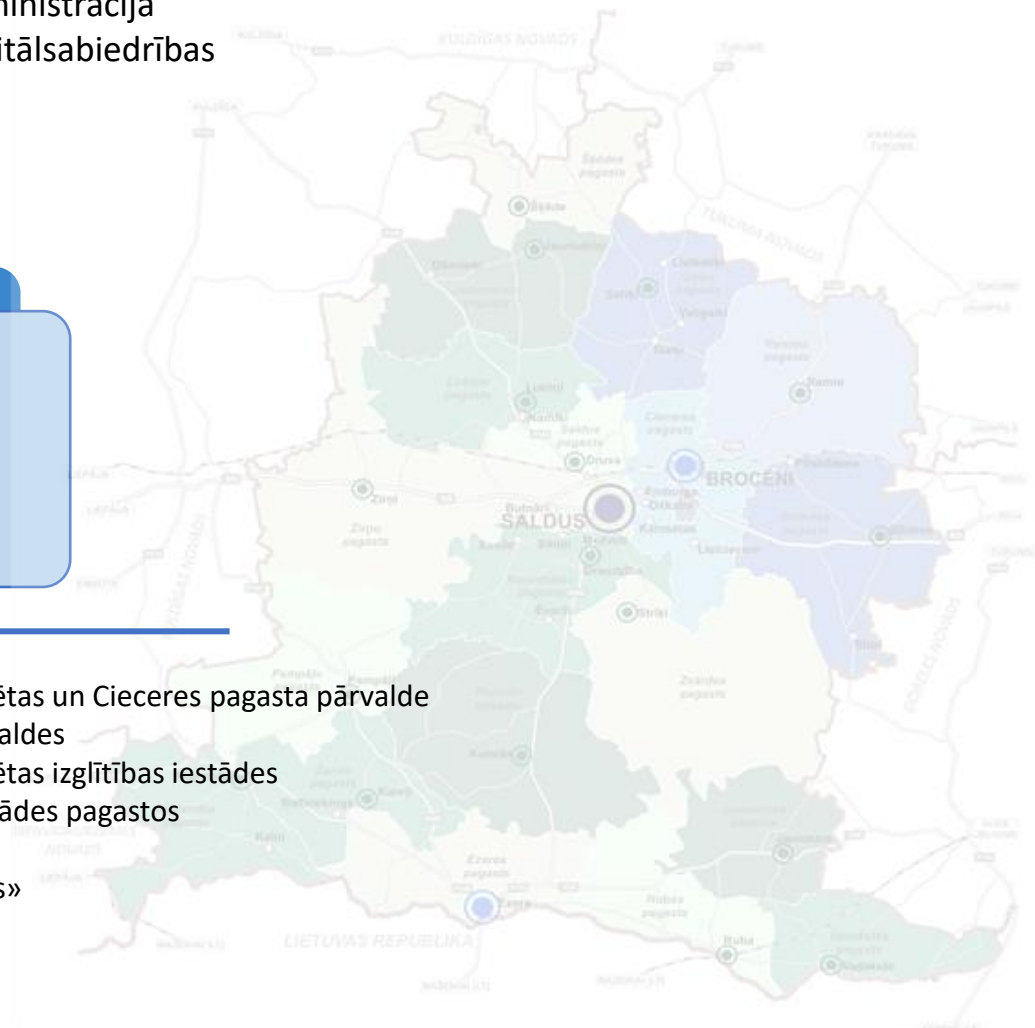
IZPILDVARA



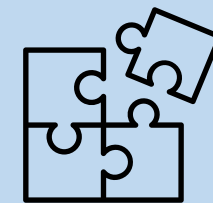
Administrācija
Kapitālsabiedrības

- Saldus pilsētas pārvalde
- Saldus pilsētas izglītības iestādes
- Aģentūras
- Bibliotēka
- Dzimtsarakstu nodaļa
- Pašvaldības policija
- Muzejs

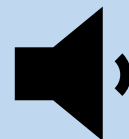
- Brocēnu pilsētas un Cieceres pagasta pārvalde
- Pagastu pārvaldes
- Brocēnu pilsētas izglītības iestādes
- Izglītības iestādes pagastos
- Brocēni KIC
- SAC «Atpūtas»



PILSĒTU UN PAGASTU PĀRVALDES



- **Saldus pilsētas** pārvalde
- **Brocēnu pilsētas un Cieceres pagasta** apvienības pārvalde
- Blīdenes pagasta pārvalde
- Ezeres pagasta pārvalde
- Gaiķu pagasta pārvalde
- Jaunauces pagasta pārvalde
- Jaunlutriņu pagasta pārvalde
- Kursīšu pagasta pārvalde
- Lutriņu pagasta pārvalde
- Nīgrandes pagasta pārvalde
- Novadnieku pagasta pārvalde
- Pampāļu pagasta pārvalde
- Remtes pagasta pārvalde
- Rubas pagasta pārvalde
- Saldus pagasta pārvalde
- Šķēdes pagasta pārvalde
- Vadakstes pagasta pārvalde
- Zaņas pagasta pārvalde
- Zirņu pagasta pārvalde
- Zvārdes pagasta pārvaldi



Katrai pilsētai un katram pagastam sava pārvalde, 10 slodzes pārvaldes vadītājiem



IZGLĪTĪBA

2 935
skolēni

1 491
pirmsskolēni

VIDUSSKOLAS

4

Saldus vidusskola – 676+46
Druvas vidusskola - 489
Brocēnu vidusskola – 578 (193)
Kalnu vidusskola - 138

PAMATSKOLAS

10

Saldus pamatskola – 379
Ezeres pamatskola – 104+35
Lutriņu pamatskola - 69
Rubas pamatskola – 31+17
Kalnsētas pamatskola – 78+113
Zirņu pamatskola – 59+35
Cieceres pamatskola - 157
Blīdenes pamatskola - 91
Remtes pamatskola – 29+22
Gaiķu pamatskola – 42+46

SĀKUMSKOLAS

3

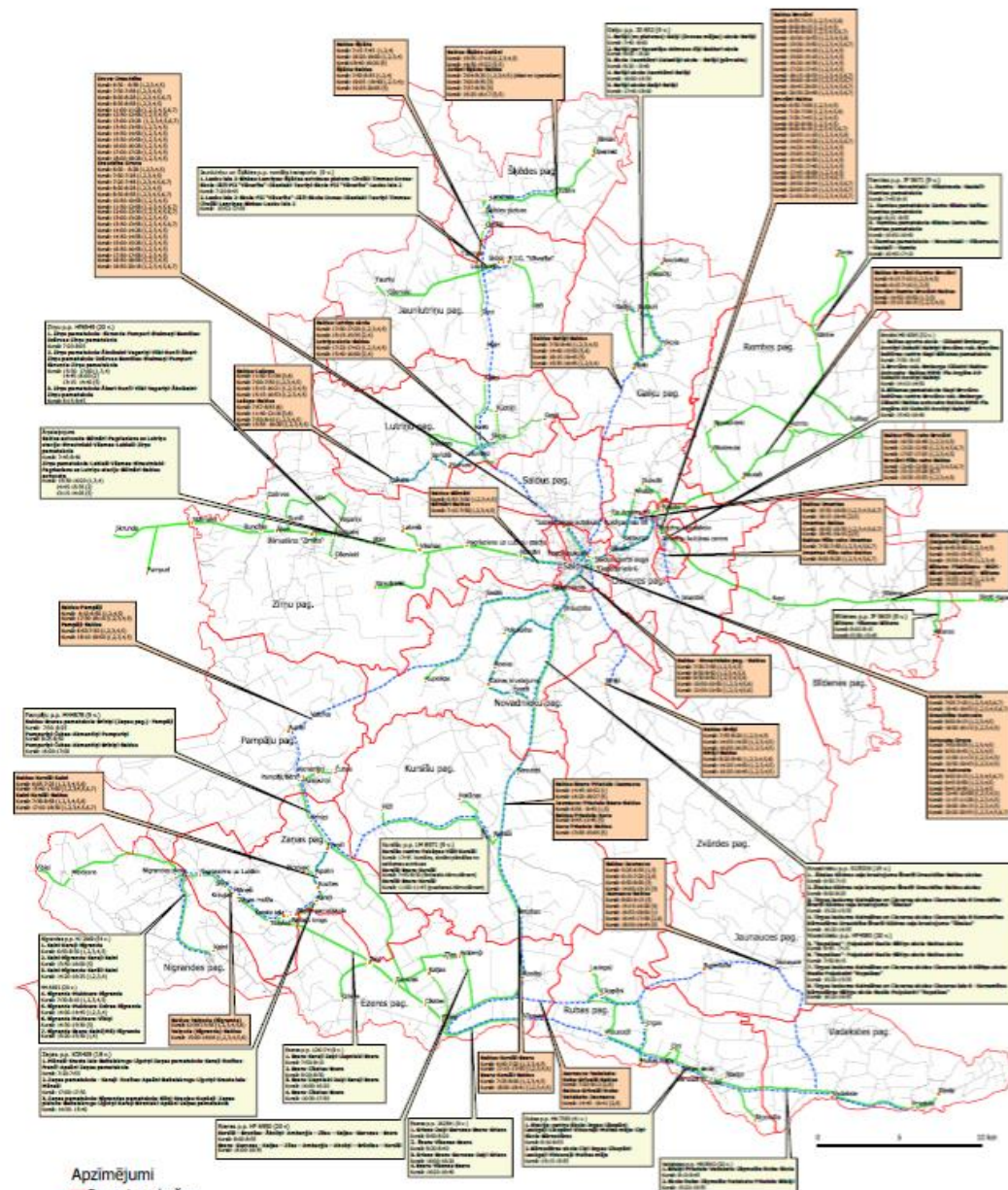
Jaunlutriņu sākumskola – 16+34
Pampāļu sākumskola – 9+38
Striķu sākumskola – 63+47

PIRMSSKOLAS

10

Saldus PII «Īkstīte» - 88
Saldus PII «Sienāzītis» - 152
Saldus PII «Zīlīte» - 115
Saldus PII «Pasaciņa» - 235
Lutriņu PII «Kāpēcītis» - 50
Nīgrandes PII «Straumīte» - 48
Saldus pagasta PII «Graudiņš» - 96
Brocēnu PII «Mūsmājas» - 120
Brocēnu PII «Varavīksne» - 112
Blīdenes PII «Vālodzīte» - 42

Saldus novada skolēnu un sabiedrisko autobusu maršrutu shēma 2021. gads



- Apzīmējumi**
- ▭ Pagastu robežas
 - Sabiedriskā transporta maršruts
 - Autoceļi
 - Skolēnu autobusu maršruts
 - Pieturas
 - ▭ Pašvaldības autobusu maršrutu saraksts
 - ▭ Sabiedriskā autobusu maršrutu saraksts

PĀRVALDES IESTĀDES



Administrācija

Dzimtsarakstu nodaļa

Pašvaldības policija

Bāriņtiesa

Būvvalde

Saldus novada vēlēšanu komisija



Saldus novada bibliotēka

J.Rozentāla Saldus vēstures un mākslas muzejs

Brocēnu kultūras un izglītības centrs



Sociālās aprūpes centrs «Atpūtas»



Saldus Mākslas skola

Saldus Mūzikas skola

Saldus bērnu un jaunatnes centrs

Saldus Sporta skola

Brocēnu bērnu un jaunatnes sporta skola



AGĒNTŪRAS



KAPITĀLSABIEDRĪBAS



SMC
SALDUS MEDICĪNAS CENTRS



SIA SALDUS
Komunālserviss



SIA Brocēnu
Siltums



ADMINISTRĀCIJA

IZPILDDIREKTORS

Administratīvā
nodaļa

Lietvedības un
personāla
nodaļa

Juridiskā
nodaļa

Attīstības
nodaļa

Finanšu nodaļa

Nekustamā
īpašuma
nodaļa

Izglītības
pārvalde

Iekšējā audita
un kontroles
nodaļa

PLĀNOŠANAS DOKUMENTI I

SALDUS NOVADA ILGTSPĒJĪGAS ATTĪSTĪBAS STRATĒGIJA 2022. – 2038. GADAM

izstrādā SIA «Reģionālie projekti»

līdz 15.11.2021. jānodod 1.redakcija sabiedriskajai apspriešanai

SALDUS NOVADA ATTĪSTĪBAS PROGRAMMA 2022. – 2028. GADAM

izstrādā Attīstības nodaļas darbinieki + konsultācijas no SIA «Reģionālie projekti»

līdz 15.11.2021. jānodod 1.redakcija sabiedriskajai apspriešanai

PLĀNOŠANAS DOKUMENTI II

VĪZIJA

Saldus novads 2038. gadā – līdzsvaroti attīstīts, viedi pārvaldīts, pašpietiekams, daudzveidīgs un inovatīvs Kurzemes novads ar apmierinātu, aktīvu, iekļaujošu un izglītotu vietējo kopienu

STRATĒGISKIE MĒRĶI

SM 1

- Apmierināta sabiedrība un laimīgas ģimenes

SM 2

- Daudzveidīga, pieejama un droša vide

SM 3

- Attīstību un augstu pievienoto vērtību veicinoša uzņēmējdarbības vide

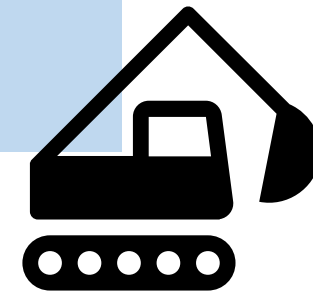
SM 4

- Gudra un atvērta pārvaldība

INVESTĪCIJAS



INVESTĪCIJU PROJEKTI



Brīvības, Slimnīcas un
Ezera ielu krustojuma
pārbūve
2 809 452.35 euro
(SAM 3.3.1)

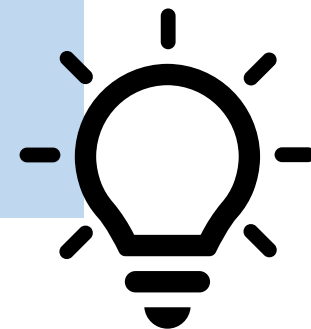
Lielās ielas pārbūve
3 849 753.75 euro
(SAM 5.6.2)

Tirgotāju un Peldu
ielu pārbūve
373 640.17 euro
(SAM 5.6.2)

Kuldīgas ielas
pārbūve
6 773 635.28 euro
(SAM 5.6.2)



INVESTĪCIJU PROJEKTI



Sporta halles pārbūve
2 260 258.99 euro
(SAM 4.2.2)

Peldbaseina ēkas
energoefektivitātes
pasākumi
644 942.00 euro
(SAM 4.2.2)

Saldus vidusskolas
sporta laukuma
būvniecība
(SAM 8.1.2)

Striķu sākumskolas
pārbūve
(SAM 8.1.2)

INVESTĪCIJU PROJEKTI



Cieceres
pamatskolas sporta
zāles pārbūve
(SAM 8.1.2)

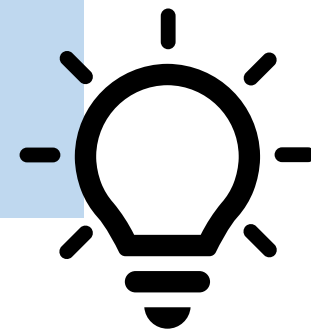
Dienas centra
Skrundas ielā 5
pārbūve
(SAM 9.3.1.1)

Gājēju un velosipēdu
ceļa Saldus- Druva
būvniecība
(Covid 19 kredīts)

Druvas vidusskolas
iekšējo inženiertīklu
pārbūve
(Covid 19 kredīts)



INVESTĪCIJU PROJEKTI



Skrundas ielas
(posms Ganību-
Striķu iela) pārbūve
(Covid 19 kredīts)

Gājēju un velosipēdu
ceļa būvniecība gar
Jelgavas ielu
(Covid 19 kredīts)

Saldus pilsētas ielu
dubultā virsmas
apstrāde
(Covid 19 kredīts)

Viedo tehnoloģiju
ieviešana Saldus
pilsētas ielu
apgaismojuma
infrastruktūrā
(Covid 19 kredīts)

INVESTĪCIJU PROJEKTI



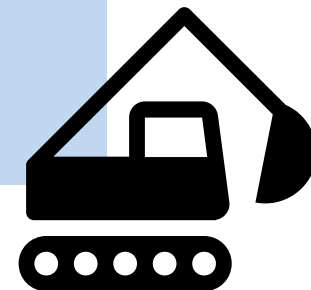
Skeitparka
būvniecība
(LatLit+budžets)

Kalpaka laukuma
pārbūve
(budžets)

PII «Zīlīte»
energoefektivitātes
pasākumi (budžets)



INVESTĪCIJU PROJEKTI

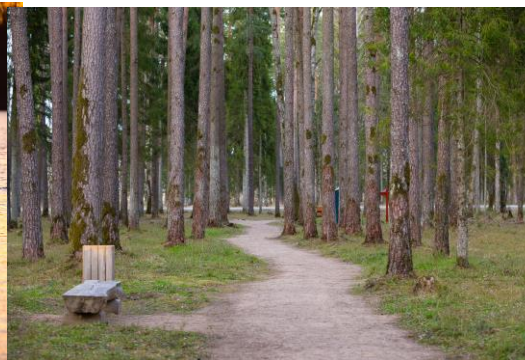
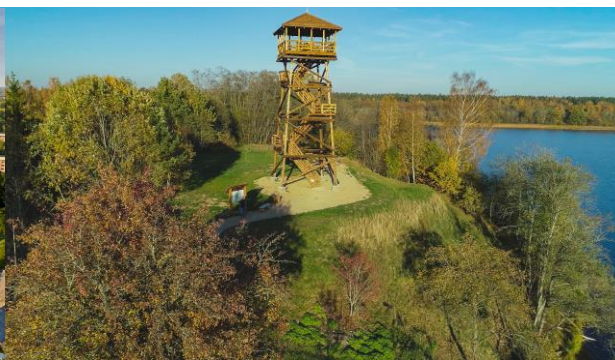


Rīgas iela
būvniecība
Brocēnos

Gājēju celiņa
būvniecība gar
Lielcieceres ielu
Brocēnos

Brocēnu PII
«Mūsmājas»
energoefektivitātes
pasākumi

Brocēnu KIC
energoefektivitātes
pasākumi



PALDIES!

Kristaps Osis
Saldus novada pašvaldības izpilddirektors
kristaps.osis@saldus.lv

